

1、下载 VPN 客户端

下载地址 https://app.topsec.com.cn/?tdsourcetag=s_pctim_aiomsg



VPN 客户端

大小 : 29,682,311 字节

版本 : v3.4.2.17.0.4

更新日期 : 2019-08-02

支持系统 : Android 4.4.2及以上

SHA256 : 12083c3ee5017bdbc0365289c1fc97320e5b3fde0d7b92689836caa1f169b22



下载 Windows 版

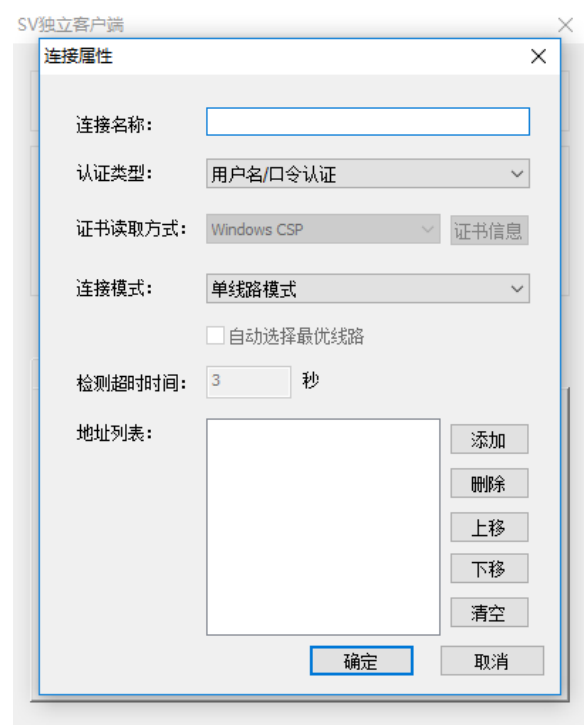
2、安装，安装完成后桌面出现图标



3、运行 SV 独立客户端

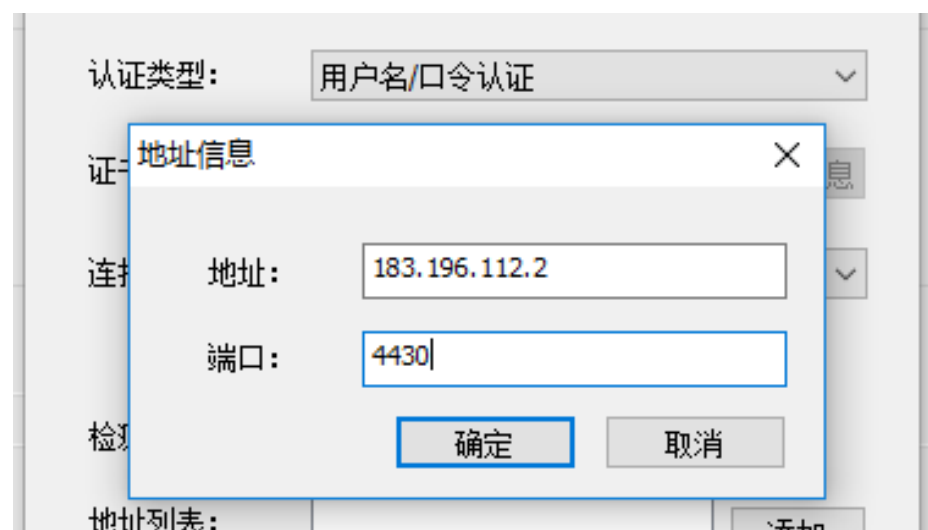


点击“新建连接”



连接名称填写“学校”（可以随便起一个）

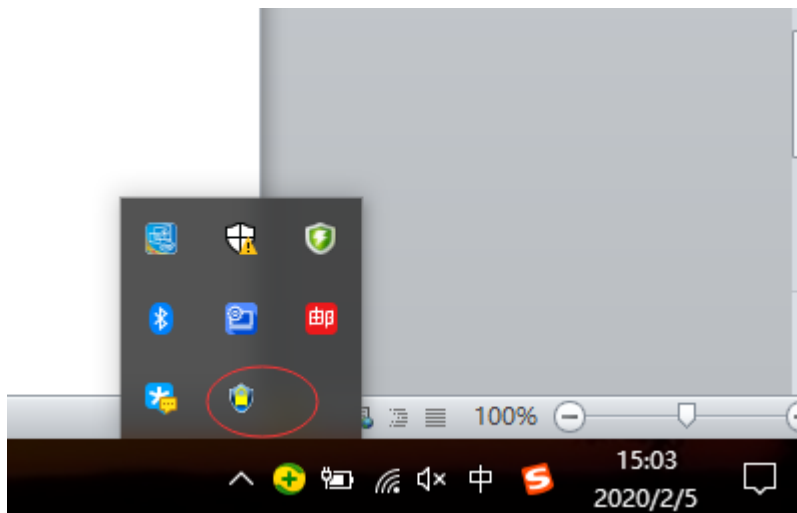
点击对话框内的“添加”，地址填写：183.196.112.2 端口：4430



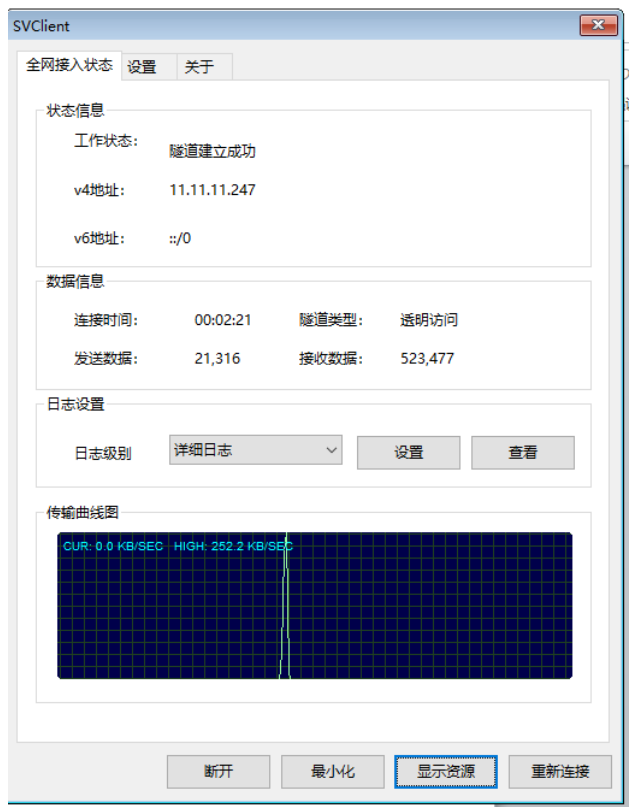
点击 确定 确定



上图中填写认证信息，用户名称为姓名的拼音字母，密码为“h+身份证号后六位”
点击连接 输入验证码
连接成功后，桌面右下角有一个 图标（红圈里那个）



双击 红圈 里的图标
弹出



状态信息显示：隧道建立成功
即可双击电脑桌面上“GRP-U8 大众版”财务系统。



备注“GRP-U8 大众版”财务系统需自行安装好。